

LEGENDE

Zones du PLU

Contour de zone

Secteurs de projet et mobilités

- Emplacement réservé au titre de l'article L.151-23 du CU
  - Périmètres soumis à Orientation d'Aménagement et de programmation (OAP) au titre de l'article L.151-7 du CU
  - Servitudes d'attente de projet au titre de l'article L.151-41 du CU
  - Secteur d'implantation privilégié du commerce de détail au titre de l'article R.151-37 du CU
- 56260\_PRESCRIPTION\_LIN\_20210419**
- Voies de circulation à conserver, à modifier ou à créer au titre du L151-38 du CU
  - Disposition spécifique de hauteur (22 m)
  - Marge de recul des principaux axes

Patrimoine végétal et éléments de la trame verte et bleue

- Espace Boisé Classé (EBC) au titre du L.113-1 du CU
  - Aire de défense écologique à conserver, à renforcer ou à créer au titre des articles L.151-19 et L.151-23 du CU
  - Zone humide au titre de l'article L.151-23 du CU
- Autres composantes végétales protégées à conserver, à renforcer ou à créer au titre des articles L.151-19 et L.151-23 du CU**
- Haie bocagère sur talus/muret inventoriée
  - Haie bocagère, bosquet ou alignement d'arbres
  - Ripisylve
  - Arbre protégé

Paysage et patrimoine

- Patrimoine agricole
- Patrimoine bâti au titre du L.151-19 du CU
- Ensemble urbain boisé d'intérêt paysager à conserver, à renforcer ou à créer (Bois du Vincin) au titre de l'article L.151-23 du CU
- Axe structurants paysagers à conserver, à renforcer ou à créer au titre des articles L.151-19 et L.151-23 du CU

Risques

- Secteurs couverts par le plan de submersion marine
- PPR - Zone orange
- PPR - Zone rouge
- PPR - Zone bleue

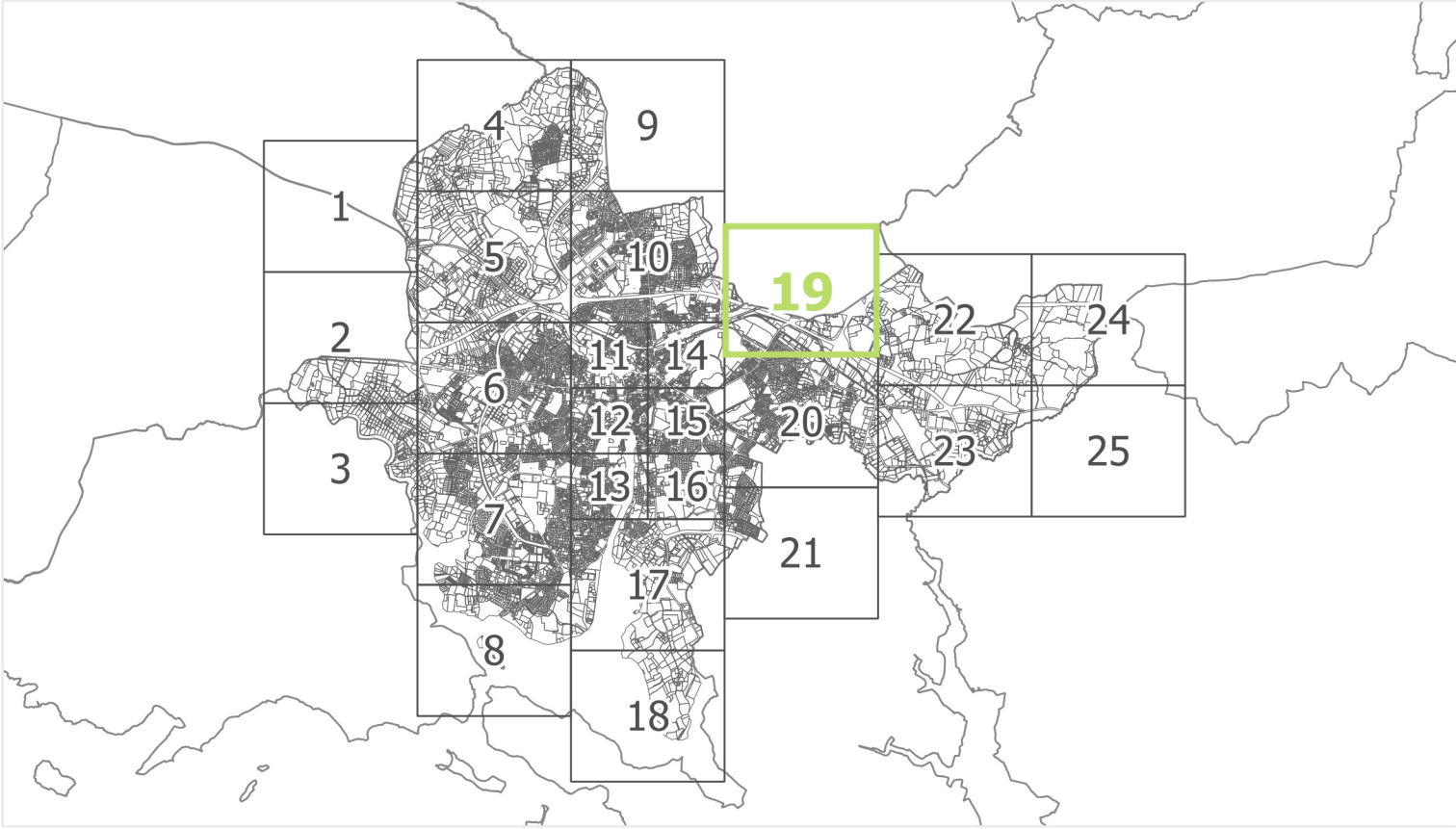
Cadastre et fond de plan

- Bâti dur
- Bâti léger

Emplacements réservés au titre de l'article L.151-41 du CU			
N°	BENEFICIAIRE	TYPE	DÉTAILS
16	Etat et /Dep. du Morbihan	Aménagement de carrefour	Rue de Biliare Poignant - RN 165
27	Commune de Vannes	Aménagement de carrefour	Rue de Biliare - Allée du Buzo/RN 165
28	Etat	Création de voie	Aménagement de l'échangeur du USBC (RN 165 et RN 166)
			SURFACE m²
			32844 m²
			21113 m²
			14761 m²



Département du Morbihan (56)



Document graphique du règlement  
Planche 4.2.19  
Echelle 1/2000